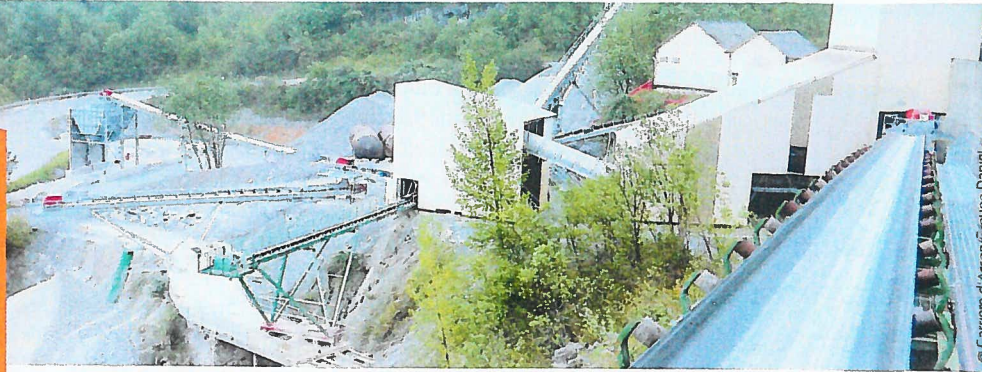


# Installations



→ Vue d'ensemble depuis le nouveau transporteur de mise en stock 0/63,5.

## Le groupe DANIEL modifie le poste secondaire de sa carrière d'Asson

Dans le cadre d'un programme de rénovation de la carrière d'Asson\*, située dans les Pyrénées-Atlantiques, le groupe familial Daniel a décidé de modifier son installation secondaire existante afin d'améliorer la productivité du site tout en réduisant les coûts de production et de maintenance.



© Carrière d'Asson/Groupe Daniel

→ Trémie de chargement des camions.

Une partie de cette modernisation a été confiée à la SMIL (entreprise du Languedoc spécialisée dans les montages industriels) qui a pris en charge aussi bien l'ingénierie que la fabrication et le montage. La conception de la nouvelle installation et le montage sur site ont d'ailleurs demandé une vigilance particulière compte tenu de la topographie du terrain et de l'implantation des éléments existants.

Ainsi, et afin d'augmenter les capacités du site, les différents postes de traitement ont été modifiés et modernisés, et des convoyeurs ont été rajoutés pour fournir des points de mise en stock additionnels afin de permettre un meilleur recyclage des granulats en cours de traitement.



© Carrière d'Asson/Groupe Daniel

→ Tunnel de pré-stock 031,5.

Sept nouveaux transporteurs à bande de 650 à 1 200 alimentent à présent les deux postes de criblage et le poste de broyage, et quatre nouveaux transporteurs de 650 à 800 effectuent des mises en stock supplémentaires 0/63,5-30/60-0/20-0/31,5. Les bâtiments et les différentes structures ont été adaptés selon cette nouvelle configuration, en tirant parti de la géographie environnante.

### Mise en place d'un nouveau chargement automatique

La grande nouveauté sur le site est la mise en place d'un poste de chargement automatique pour les granulats 0/31,5 avec une station de pesage intégrée qui permet la présentation directe des camions. Ce nouveau poste de chargement est alimenté par un pré-stock de 5 000 tonnes utiles obtenu grâce au dénivelé naturel du site combiné à l'utilisation d'un imposant stacker fixe (bande 800 x 56 mètres linéaires, hauteur de jetée 17 mètres). La reprise de ce pré-stock est effectuée à l'aide d'un tunnel métallique de 4,50 mètres de diamètre muni de deux trémies d'extraction avec ouverture pyramidale, et de deux extracteurs



© Carrière d'Asson/Groupe Daniel

→ Sortie du tunnel de pré-stock 0/31,5 vers la trémie de chargement.

à bande 1 000 de conception SMIL offrant un débit de 500 tonnes/heure chacun. Le matériau ainsi extrait est acheminé vers la trémie de chargement par un convoyeur à bande 800 x 80 mètres linéaires. Un tunnel de secours de 2,40 mètres de diamètre a été prévu en sortie opposée à la trémie pour garantir également un accès sécurisé et rapide au tunnel depuis les bâtiments de l'installation.

Souhaitant un chargement optimisé, sans devoir déplacer le camion en cours d'opération, la trémie de 70 m<sup>3</sup> utiles a été conçue avec 4 sorties tronç-pyramidales pour permettre de remplir de façon

homogène la benne selon son gabarit et le volume commandé. Les 4 trappes de vidange électrique sont utilisées pour équilibrer au fur et à mesure le flux de matériau. Grâce à cette répartition régulière et instantanée du matériau, le temps de chargement a été ainsi réduit au minimum, soit une durée inférieure à 2 minutes par camion.

Une borne de commande a été rajoutée par l'électricien du site pour permettre d'identifier les camions par carte, d'enregistrer les données de pesée et d'automatiser la délivrance des bons de livraison.

Ce nouveau poste de chargement camions apporte un plus évident pour le site sachant que le matériau 0/31,5 représente un volume important des ventes réalisées par la carrière d'Asson.

À ce jour, ce principe de chargement automatique en mono-produit donne pleine satisfaction tant sur le plan technique que par l'apport d'une sécurité et d'un confort de travail supplémentaires pour le personnel exploitant et les clients.

Cette nouvelle installation répond également aux attentes actuelles de réduction des impacts environnementaux liés notamment à la poussière et au bruit avec l'emploi de capotage sur tous les convoyeurs, l'installation d'une rampe d'arrosage en tête du stacker et l'installation de toutes les machines de traitement à l'intérieur des bâtiments.

Fonctionnelle depuis le mois mai dernier, la nouvelle installation a permis de porter la capacité de production à 600 tonnes/heure et d'élargir les prestations proposées aux clients.

\* Carrière de calcaires pour empièremet, sables, gravillons, enrochement...

**Aude Moutarlier**  
en collaboration avec le groupe Daniel



→ Tunnel de reprise avec tunnel de secours permettant un accès rapide et sécurisé depuis les bâtiments.



→ Stacker 800 x 56 ml – hauteur de jetée 17 mètres.

→ Vue d'ensemble du poste secondaire de la carrière d'Asson.



→ Vue des bâtiments depuis le stacker.



→ Vue d'ensemble du circuit secondaire avant modification.

## Le groupe DANIEL en chiffres :

- 3 métiers : Granulats, béton, matériaux,
- 300 collaborateurs,
- 3 départements d'implantation : Landes (40), Pyrénées-Atlantiques (64) et Hautes-Pyrénées (65),
- 3 unités de préfabrication : Lescar (64), Abos (64) et Tarnos (64),
- 2 unités de négoce matériaux BTP : Lescar (64) et Bayonne (64),
- 1 centre de recyclage : Artiguelouve (64),
- 13 centrales à béton : Lescar (64) ; Serres-Castet (64) ; Pau (64) ; Os-Marsillon (64) ; Bayonne (64) ; Tarnos (40) ; Ger (65) ; Ibos (65) ; Salechan (65) ; Pontonx-sur-l'Adour (40) ; Louvie-Juzon (64) ; Bizanos (64) et Baudreix (64),

### 10 CARRIÈRES DE GRANULATS :

- 5 gravières alluvionnaires : Lescar (64), Abos (64), Pontonx-sur-l'Adour (40), Salechan (65) et Baudreix (64),
- 5 carrières en roches massives (calcaire) : Asson (64), Asasp (64), Ger (65), Montaut (40) et Louvie-Juzon (64),

### LA CARRIÈRE D'ASSON :

#### • Liste des matériaux proposés :

GNT (Graves non traitées) : 0/120 - 0/90 - 0/63,5 - 0/31,5 - 0/20,  
SABLES : 0/2 - 0/6,  
GRAVILLONS : 2/6 - 6/10 - 11/22 - 30/60.